



## Textile Strukturen simulieren

|   |    |
|---|----|
| Dokument vorbereiten.....                 | 40 |
| Bildpinsel erzeugen.....                  | 40 |
| Strickmaschen zeichnen .....              | 42 |
| Musterrapport gestalten .....             | 42 |
| Das Textilmuster anwenden .....           | 44 |
| Mehr Realismus durch Schattierungen ..... | 45 |

Textile Strukturen werden Sie für Ihre Grafiken wahrscheinlich immer wieder benötigen – ob es nun um Mode- oder Cartoonzeichnungen oder sogar fotorealistische Illustrationen geht. Wie einfach oder schwierig solche Effekte zu erzielen sind, hängt davon ab, welcher Detailreichtum und welcher Realismus erforderlich ist, ob das dargestellte Textilstück eher klein ist oder ob es eine große Fläche einnimmt, ob es von Nahem oder aus der Ferne zu sehen ist usw.

In diesem Artikel zeigen wir beispielhaft, wie Sie gewirkte oder gestrickte Textilien im Vektorformat darstellen können. Sie sind relativ schnell erzeugt, wirken aber ausreichend glaubhaft, etwa für Modezeichnungen usw. Mit Techniken wie z.B. Photoshop-Effekten, Verzerrungshüllen und Verlaufsgittern lässt sich der Realismus der Darstellung beträchtlich erhöhen.

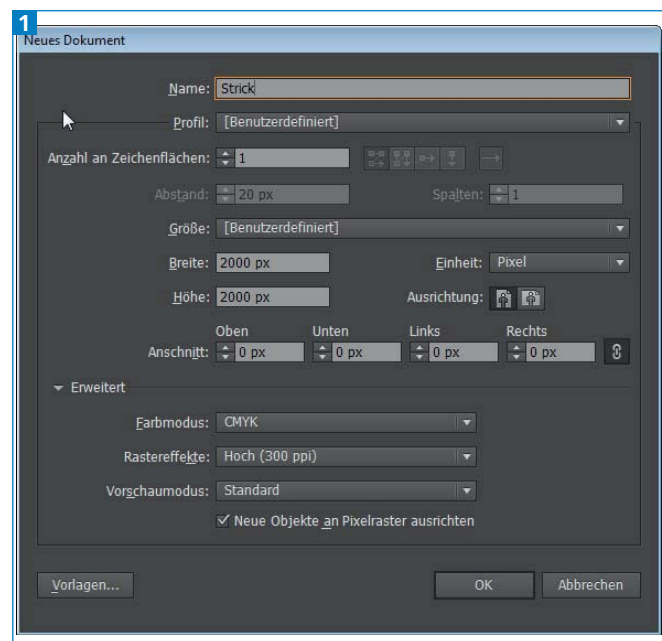
Wenn Sie die hier gezeigten Techniken – neben den genannten Effekten, Hüllen und Gittern auch die Arbeit mit dem Raster, Transformieren-Befehle und das Erzeugen nahtloser Muster – erst einmal beherrschen, können Sie sie problemlos auch auf andere Textilien übertragen, etwa auf gewebte Stoffe.

### Dokument vorbereiten

Damit Sie zügig arbeiten können, richten Sie sich zuerst Ihr Dokument entsprechend ein. Gehen Sie dazu folgendermaßen vor:

**1** Öffnen Sie mit STRG/BEFEHL + N das Dialogfeld

NEUES DOKUMENT und wählen Sie aus dem Pull-down-Menü EINHEIT die Option PIXEL. Klicken Sie auf ERWEITERT und aktivieren Sie das Kontrollfeld NEUE OBJEKTE AN PIXELRASTER AUSRICHTEN. Bestätigen Sie das Dialogfeld mit einem Klick auf OK **1**.



Damit Sie zügig und sicher arbeiten können, richten Sie sich Ihr Dokument entsprechend ein.

**2** Wählen Sie ANSICHT → RASTER ANZEIGEN sowie ANSICHT → AN RASTER AUSRICHTEN. Ihre Zeichenfläche ähnelt nun einem Stück Millimeterpapier.

**3** Wählen Sie BEARBEITEN → VOREINSTELLUNGEN → HILFSLINIEN UND RASTER. Geben Sie in das Feld RASTERLINIE ALLE den Wert 1 ein, dasselbe in das Feld UNTERTEILUNGEN. Klicken Sie auf OK.

### Bildpinsel erzeugen

**1** Wählen Sie im Werkzeugbedienfeld das Ellipse-Werkzeug oder drücken Sie die L-TASTE. Im Steuerungsbedienfeld wählen Sie OHNE  für die Kontur und eine Farbe Ihrer Wahl für die Fläche.