

Foto: MEV

## Textgestaltung für einen Flyer

ZIP

Geeignete Voreinstellungen treffen .....	25
Text eingeben .....	26
Text platzieren.....	29
Text bearbeiten und gestalten.....	29
Absatz- und Zeichenformate nutzen.....	32
Text auf Ebenen verteilen .....	33
Text ausgeben.....	34
Dokument »aufräumen«.....	35

### Geeignete Voreinstellungen treffen

Illustrator ist nicht das klassische Programm zur Bearbeitung textlastiger Publikationen. Magazine, mehrseitige Flyer usw. werden typischerweise in Layoutprogrammen wie InDesign erstellt. Illustrator besitzt aber auch leistungsfähige Textfunktionen, die für die Bearbeitung von Text in Illustrator-Dokumenten mehr als ausreichen und Sie in die Lage versetzen, z.B. Flyer oder Prospekte einschließlich der Textblöcke komplett in Illustrator zu erstellen.



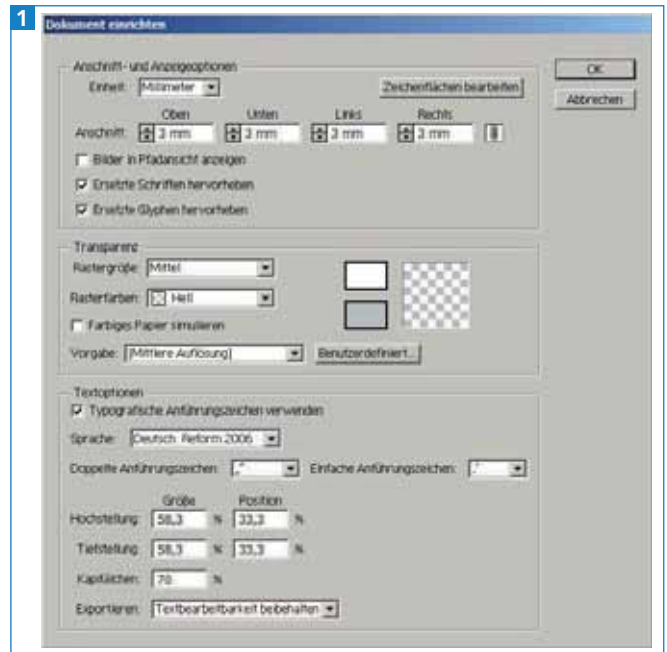
#### CD-ROM

Auf der CD finden Sie im Ordner AKTUELL/TEXTGESTALTUNG die hier verwendeten Illustrator-Datei sowie einige verschieden codierte Textdateien zum Platzieren.

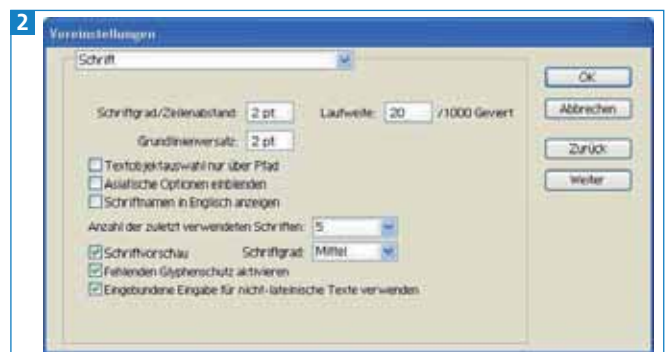
#### Allgemeine textbezogene Voreinstellungen

Für jede Illustrator-Datei können Sie eine Menge Voreinstellungen treffen, die sich auf die Arbeit mit Text auswirken. Allerdings sind diese in mehreren Dialogfeldern verteilt: zum einen unter DATEI → DOKUMENT EINRICHTEN **1** und zum anderen unter VOREINSTELLUNGEN → SCHRIFT **2**.

Im ersteren Dialogfeld treffen Sie einige dokumentweite Einstellungen, die sich unmittelbar auf den im Dokument enthaltenen Text auswirken. Ändern Sie z.B. die Größe hochgestellter Zeichen, so wird diese neue Größe sofort im Dokument angewandt. Anführungszeichen werden allerdings nicht automatisch ausgetauscht, wenn Sie die Einstellung ändern.



Im Bereich ANSCHNITT- UND ANZEIGEOPTIONEN sowie im Bereich TEXTOPTIONEN befinden sich wichtige Einstellmöglichkeiten für das Arbeiten mit Text.



Unter VOREINSTELLUNGEN → SCHRIFT können Sie noch einige Einstellungen für relativ seltene Fälle treffen. Die werksseitigen Voreinstellungen sind absolut praxistauglich.

#### Geschickt optische Hilfen nutzen

Illustrator bietet Ihnen für die Textbearbeitung einige wertvolle optische Hilfsmittel an. Dies ist als Erstes die Anzeigemöglichkeit der »verborgenen Zeichen« **3** im Text. Wenn Sie SCHRIFT → VERBORGENE ZEICHEN EINBLENDEN wählen, so zeigt Illustrator in der Farbe der jeweiligen Ebene diejenigen Zeichen, die