

## Lackformen erstellen

Lackform für einzelne Objekte erstellen	Seite 1
Lackformen über Aktionsliste erstellen	Seite 3

Übersicht



Hochwertige Drucksachen werden heute immer häufiger mit Lack versehen. Die Lackformen können zum einen direkt im Erstellungsprogramm erzeugt oder nachträglich im PDF-Dokument hinzugefügt werden. **Enfocus PitStop Professional** bietet die Möglichkeit, einzelne Objekte mit einer Lackform zu versehen. Über eine Aktionsliste können z. B. alle Bilder eines PDF-Dokuments mit einer Lackform versehen werden. Beim Erstellen einer Lackform über **PitStop** wird das ausgewählte Objekt mit der gleichen Form dupliziert und das Duplikat mit einer benutzerdefinierten Schmuckfarbe eingefärbt.

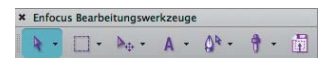
Veredelung von Drucksachen

### Lackform für einzelne Objekte erstellen

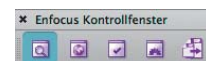
Mithilfe des **Enfocus Inspector** können einzelne aktivierte Objekte mit einer Lackform versehen werden.

1. Zum Erstellen einer Lackform wählen Sie das Werkzeug **Objekte auswählen** aus der Werkzeugleiste **Enfocus Bearbeitungswerkzeuge** und aktivieren das entsprechende Objekt auf der Seite, dessen Form Sie kopieren möchten.
2. Blenden Sie den **Enfocus Inspector** ein, indem Sie den Befehl **Fenster > Enfocus Inspector anzeigen** wählen oder auf das gleichnamige Werkzeug in der Werkzeugleiste **Enfocus Kontrollfenster** klicken. Wechseln Sie in die Registerkarte **Druckvorstufe > Lack**.

Lackform über Enfocus Inspector erstellen

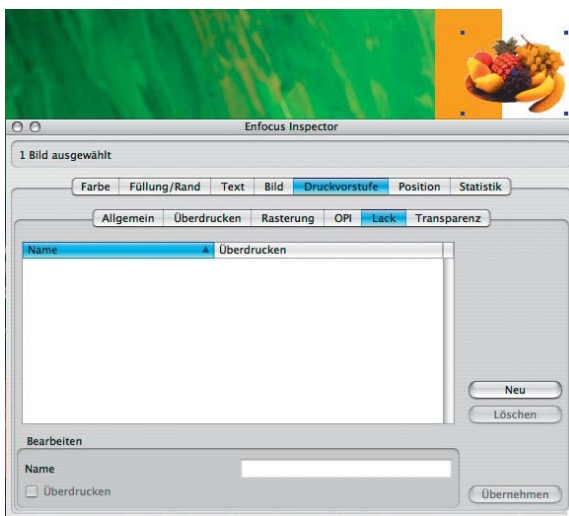


Werkzeug „Objekte auswählen“



Der „Enfocus Inspector“ kann direkt über die Werkzeugleiste „Enfocus Kontrollfenster“ geöffnet werden.

Über die Registerkarte „Druckvorstufe > Druck“ können Lackformen für aktivierte Objekte erstellt werden.



3. Eine Lackform wird erstellt, indem das ausgewählte Objekt mit der gleichen Form dupliziert und das Duplikat mit einer benutzerdefinierten Schmuckfarbe eingefärbt wird.

TOP

7