



# Illustrator

## *service*

### Szene & Trends

- Logotrends 2012

### Praxis-Spezial

- Grafik- und Ergänzungsplattform:  
Adobe Exchange

### Plug-ins

- SubScribe und Phantasm CS
- Probleme mit Plug-ins und Dienstprogrammen
- Wo sind die Preferences?

### Tipps & Tricks

- Marienkäfer und kaputte Dateien
- Illustrator-Dateien in niedrigere Versionen speichern
- Benutzte Farben auflisten

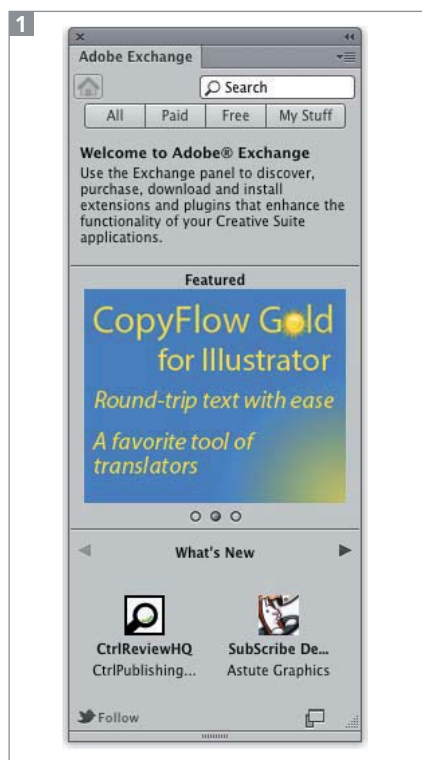
## Grafik- und Ergänzungsplattform: Adobe Exchange

Adobe Exchange gibt es bereits seit einigen Jahren. Dort konnten Entwickler ihre Plug-ins und Skripte oder Grafiker ihre Cliparts, Farbfelder oder Pinsel mit anderen Anwendern austauschen oder zum Verkauf anbieten. Mit der Zeit wurde das Portal immer wieder verändert, z.B. eine Anmeldung mit der Adobe-ID zur Pflicht gemacht.

In der Creative Suite 6 wurde Adobe Exchange nun sehr viel stärker in die Applikationen hineingeholt. Aus vielen Programmen können Sie mithilfe des Extension Managers bzw. des dazugehörigen Bedienfelds direkt auf Adobe Exchange zugreifen und Inhalte herunterladen. Den Extension Manager und das entsprechende Plug-in für Illustrator müssen Sie zunächst von Adobe Exchange unter [www.adobe.com/de/exchange/em\\_download/](http://www.adobe.com/de/exchange/em_download/) herunterladen und mit dem Setup-Programm installieren.

### Adobe-Exchange-Bedienfeld

Das Plug-in für Illustrator wird nach der Installation unter FENSTER → ERWEITERUNGEN → ADOBE EXCHANGE aufgerufen **1**.



Das Adobe-Exchange-Bedienfeld

Sie können die Inhalte nach vorgegebenen Kriterien anzeigen lassen, wie z.B. nach kostenlosen oder käuflichen Erweiterungen, oder gezielt durchsuchen.

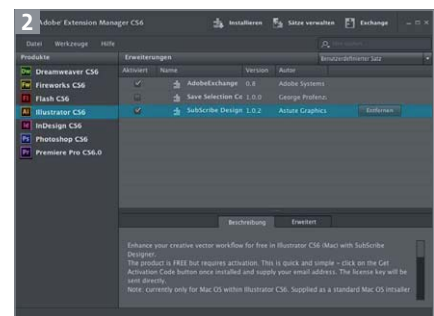
Um die Inhalte zu durchsuchen, geben Sie die gewünschten Stichwörter oben rechts ins Suchfeld ein. Derzeit ist die Auswahl der auf diesem Weg verfügbaren Erweiterungen noch sehr überschaubar.

Wenn Sie etwas interessiert, können Sie in einem ersten Schritt detailliertere Informationen aufrufen, indem Sie es in der Liste anklicken. Sie finden dann eine Beschreibung des Anbieters und – falls vorhanden – Bewertungen und Kritiken.

### Download und Installation

Wenn Sie die Erweiterung herunterladen möchten, klicken Sie auf den blauen Button, der entweder den Preis oder das Wort FREE anzeigt. Sie müssen sich dann mit Ihrer Adobe-ID in Adobe Exchange anmelden, bevor Sie das Gewünschte herunterladen können.

Je nachdem, wie das Objekt Ihrer Begierde angelegt ist, wird anschließend gegebenenfalls der Adobe Extension Manager CS6 geöffnet, der den Download gleich am empfohlenen Ort installiert **2**. Bei manchem Download müssen Sie die Installation jedoch über einen eigenständigen Installer anstoßen.



Adobe Extension Manager mit einigen installierten Downloads

### Auf Adobe Exchange anbieten

Sie können auch selbst kostenlose oder käufliche Inhalte auf Adobe Exchange anbieten. Falls Sie etwas verkaufen wollen, müssen Sie sich jedoch selbst um die Bezahlmöglichkeit kümmern. Adobe bietet lediglich die Möglichkeit, einen Link zur Bezahlplattform einzugeben, und wickelt selbst keine Bezahlungen ab. Falls Sie ein Skript oder ein Plug-in über den Extension Manager installieren lassen möchten, können Sie es entsprechend verpacken.

Ihre Inhalte laden Sie unter [www.adobe.com/cfusion/exchange/upload/index.cfm](http://www.adobe.com/cfusion/exchange/upload/index.cfm) auf den Server. Sie müssen den Lizenzbedingungen zustimmen und ein Formular mit diversen Angaben zu Ihrem Angebot ausfüllen. Auch ein Vorschau-Bild in 300 x 200 Pixel Größe ist erwünscht.



### Web-Links

Adobe Extension Manager:  
[www.adobe.com/de/exchange/em\\_download/](http://www.adobe.com/de/exchange/em_download/)  
 Adobe Exchange für Illustrator:  
[www.adobe.com/cfusion/exchange/index.cfm?event=productHome&exc=17&loc=en\\_us](http://www.adobe.com/cfusion/exchange/index.cfm?event=productHome&exc=17&loc=en_us)  
 Adobe Exchange Upload:  
[www.adobe.com/cfusion/exchange/upload/index.cfm](http://www.adobe.com/cfusion/exchange/upload/index.cfm)