

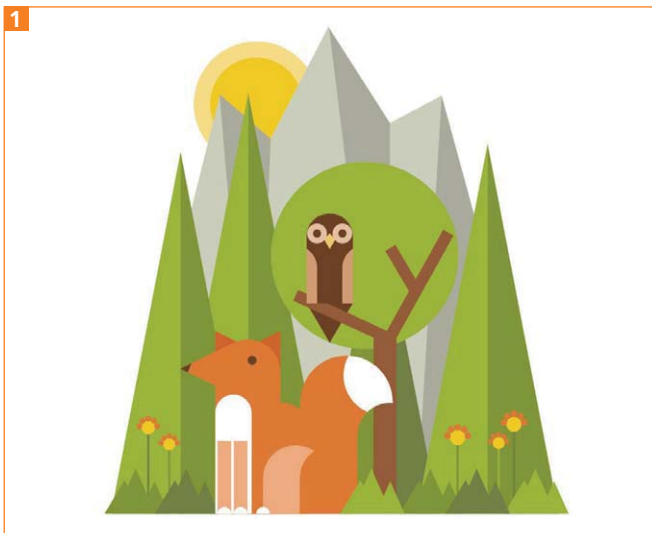


Geometrische Illustrationen erstellen

Geometrie	54
Dinge geometrisch zeichnen	54
Der Körper des Fuchses entsteht	56
Das Gesicht erstellen	57
Fuchsschwanz und Nase	58
Brust und Beine	59
Verschiedene Bäume	60
Grasbüschel für den Boden	61
Geometrische Eule	61
Berge im Hintergrund	63
Blumen	64

Geometrie

Aus der Schule kennen Sie sicher noch die Elementargeometrie mit Zirkel, Geodreieck und Lineal. Geometrische Größen wie Länge, Winkel, Fläche, Volumen, Verhältnisse wurden berechnet. Wenn Sie mit diesen Größen zeichnerisch zweidimensional illustrieren, spricht man von darstellender Geometrie. Wir bezeichnen gleichmäßige Objekte wie Kreise oder Dreiecke als geometrisch und Sie können mit ihnen interessante Motive und Kompositionen erstellen **1**.



Das Ergebnis dieses Workshops: geometrische Bäume und Tiere.

Diese Art der Illustration zeichnet sich durch eine große Klarheit aus, die Formen sind reduziert und bestehen zum größten Teil direkt aus den geometrischen Elementen. Diese Arbeit in Illustrator erinnert ein wenig an Scherenschnitte und ist ein guter Einstieg in die Vektorgrafik. Auch Anfänger können so schon beeindruckende Ergebnisse erzielen, deren Komplexität sich natürlich beliebig steigern lässt, indem Sie mehr Details zeichnen oder mit transparenten Überlagerungen arbeiten. Natürlich ist die gedankliche Reduktion auf die Grundformen auch eine gute vorbereitende Übung, um sich das Arbeiten mit freieren Formen zu vereinfachen. Ein Beispiel für das Aufteilen von Objekten in einzelne Teile finden Sie im Beitrag »Reduzierte Tiere und Muster« auf S. 15.

Dinge geometrisch zeichnen

Überlegen Sie sich einfache Motive, die sich gut geometrisch umsetzen lassen. Es eignen sich z.B. Tannen und andere Bäume, man kann sie sehr abstrakt als Dreieck oder Kreis darstellen. Auch Blumen können Sie mit wenigen Kreisen erstellen. Ich habe mich außerdem für Berge und die Sonne entschieden. Auch die Tiere kann man mit etwas Fantasie sehr gut reduzieren.

1 Skizzieren Sie die Motive und den Aufbau der Grafik. Zum Skizzieren eignen sich Stifte mit blauer Mine **2**. Diese Striche werden in der Regel beim Scannen nicht erkannt, sodass Sie dann nur die endgültige Bleistiftlinie digitalisieren und nur das scannen, was Sie auch wirklich benötigen.



Blau Stifte zum Skizzieren

Das helle Blau wird beim Scannen so gut wie nicht erfasst, so können Sie unwichtige Striche außer Acht lassen. Mein Stift ist ein nachfüllbarer Stift mit dünner Mine von Pilot, der Pilot Color Eno, Stärke 0,7 mm. Bei den »Soft blue«-Minen handelt es sich um den von den meisten Kopierern und Scannern nicht erfassten Farbton »non-photo blue«. Beziehen kann man den Stift z.B. unter <http://farbstifte.net/pilot-color-eno-hellblau-p-1362.html>.