

# Mit Tabellen layouten

## Die InDesign-Tabellenfunktion

### Tabellen

Trotz einiger Unzulänglichkeiten ist das InDesign-Tabellenfeature eine sehr praktische Funktion.

### Datentabellen

Im Allgemeinen wird es genutzt – und ist dazu gedacht –, um attraktive Datentabellen zu erstellen. Jedoch bietet die Tabellenfunktion auch noch andere Möglichkeiten, die Sie vorteilhaft nutzen können.

### »Textrahmen im Textrahmen«

Dafür ist vor allem die Tatsache verantwortlich, dass eine Tabelle im Grunde genommen ein Textrahmen im Textrahmen ist. Jede Tabelle wird in einen Textrahmen eingefügt und ihre Inhalte werden stets mit dem Text-Werkzeug **T** bearbeitet.

### Mitwachsende Tabellenzelle

Ein einzigartiger Unterschied zwischen einem normalen Textrahmen und einer Tabelle ist die Tatsache, dass eine Tabellenzelle mitwächst, wenn Sie mehr Text eingeben, als der Rahmen fassen kann. Bei normalen Textrahmen ist das nicht so – Sie erhalten stattdessen einen Übersatztext und müssen den Textrahmen in diesem Fall manuell größer ziehen, damit der gesamte Text hineinpasst.

### Layouttabellen

## Tabellen zum Layouten nutzen

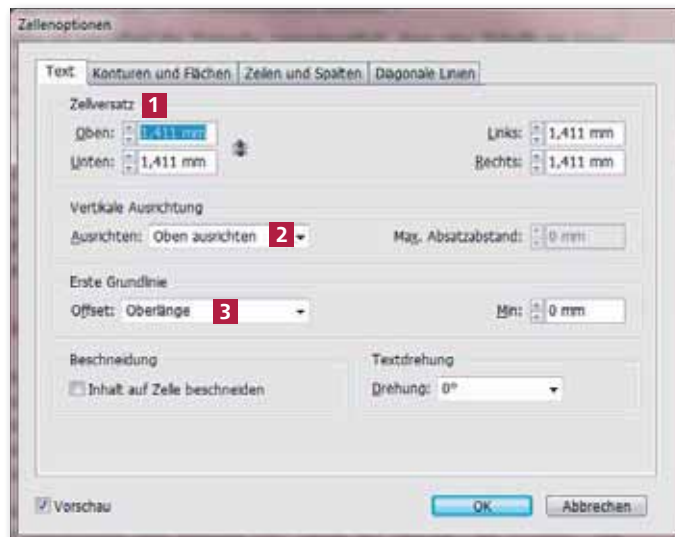
### Tabellen für Layoutraster

Diese Möglichkeiten können auf nicht immer offensichtliche Weise genutzt werden. Weil sich Tabellenzellen problemlos teilen oder miteinander verbinden lassen, können Sie Tabellen wunderbar für das Füllen von Layoutrastern verwenden. Dazu müssen Sie nur die Linien zwischen den Zellen entfernen, sodass sie unsichtbar werden.

### Einzellige Tabellen

Tabellen müssen noch nicht einmal aus mehreren Zellen bestehen. Eine einzelne Tabellenzelle stellt ebenfalls eine Tabelle dar. Weil sie – wie erwähnt – mit dem Text »mitwachsen«, sind solche Ein-Zellen-Tabellen die perfekte Lösung für Absätze, die in einem Rahmen erscheinen oder mit einer Farbe hinterlegt werden sollen.

Abb. 1 Das Dialogfeld ZELLENOPTIONEN → TEXT ist das Äquivalent zu den Textrahmenoptionen.



Texte in Tabellen können Sie genauso formatieren wie jeden anderen Text. Darüber hinaus erlaubt Ihnen das Dialogfeld TABELLE → ZELLENOPTIONEN → TEXT das Erstellen von Texteinzügen **1**, sowie Änderung der vertikalen Ausrichtung **2** und der Position der ersten