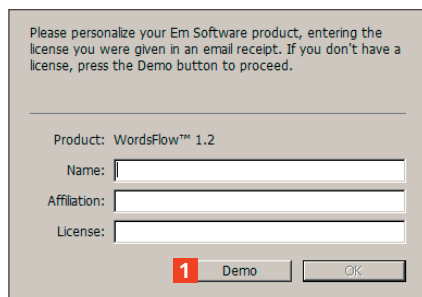


Word-/Excel-Dateien mit InDesign verknüpfen und aktualisieren mit dem Plug-in »WordsFlow«

Sie können Textdateien aus Word sowie Tabellen aus Excel standardmäßig mit verschiedenen Einstellmöglichkeiten in InDesign platzieren. Vor dem Platzieren können Sie in den Programmvoreinstellungen von InDesign wählen, ob Sie diese Dateien endgültig platzieren oder als Verknüpfung einladen möchten. Das Platzieren als Verknüpfung bietet sich an, wenn an der Word- oder Excel-Datei noch weitergearbeitet wird und sie später in InDesign aktualisiert werden muss. Allerdings werden bei diesem Aktualisieren dummerweise alle Formatierungen, die Sie in InDesign an der platzierten Datei schon vorgenommen haben, wieder entfernt. Mithilfe des Plug-ins »WordsFlow« von EM Software können Sie jedoch an platzierten Word- und Excel-Dateien weiterarbeiten, und Sie behalten nach dem Aktualisieren alle in InDesign angewendeten Formatierungen.

Das Plug-in ist in seiner neuesten Version 1.2 direkt von der Website des Herstellers zum Download verfügbar. Sie können es nach der Installation einen Monat lang ohne funktionale Einschränkungen kostenlos testen, indem Sie es als DEMO starten **1**.



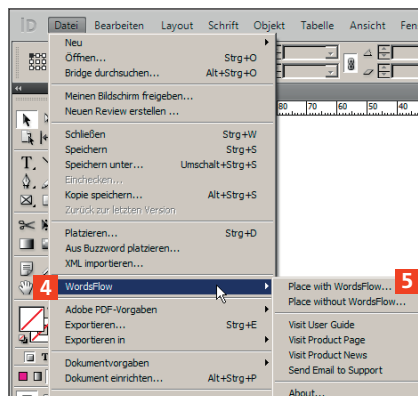
Das gehört heute zum Standard: Praktisch jede Software kann vor dem Kauf getestet werden.



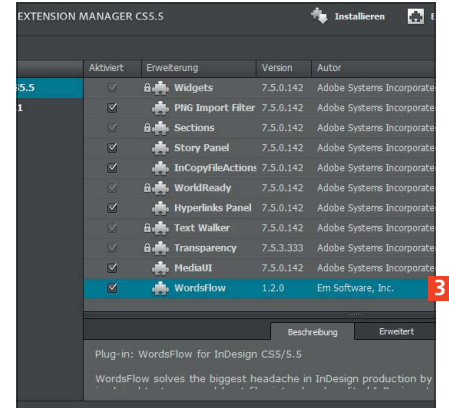
ZXP-Dateien beherbergen Installationsdateien für einzelne Programme der Adobe Creative Suite.

Die heruntergeladene Installationsdatei hat die Dateieindung »ZXP« **2**; diese gehört zum »Adobe Extension Manager«. Mit einem Doppelklick auf die ZXP-Datei öffnet sich dieser, und Sie können die Installation vervollständigen **3**. Dafür benötigen Sie ggf. Administratorrechte. Nach der Installation müssen Sie InDesign neu starten, damit das Plug-in aktiv werden kann.

Das Plug-in installiert kein neues Bedienfeld, sondern lediglich eine neue Befehlsgruppe WORDSFLOW **4** im Hauptmenü DATEI mit den einzelnen WordsFlow-Befehlen.

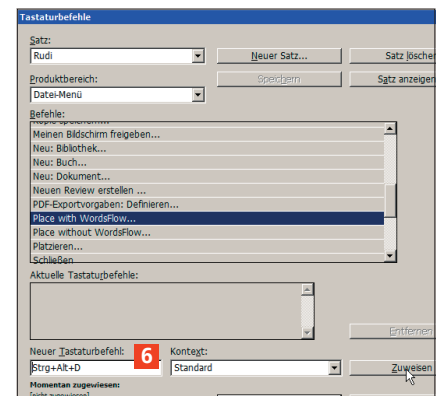


Im Grunde nur ein zusätzlicher Befehl in InDesign, der aber den großen Unterschied ausmacht

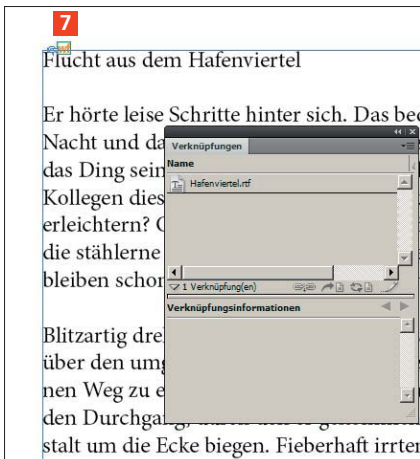


Seit CS5 werden im Adobe Extension Manager alle Zusatzmodule übersichtlich aufgelistet.

Die standardmäßige Möglichkeit zum Platzieren von Word- bzw. Excel-Dateien bleibt Ihnen erhalten. Sobald aber für Import und Aktualisierung Ihrer Word- bzw. Excel-Datei WordsFlow zuständig sein soll, wählen Sie statt des gewohnten DATEI → PLATZIEREN jetzt den Befehl DATEI → WORDSFLOW → PLACE WITH WORDSFLOW **5**. Auch diesen Befehl können Sie mit einem Tastaturkürzel belegen; wählen Sie hierzu BEARBEITEN → TASTATURBEFEHLE, verzweigen Sie in den PRODUKTBEREICH DATEI-MENÜ und weisen Sie PLACE WITH WORDSFLOW mit den gewohnten Techniken ein Tastaturkürzel zu **6**.



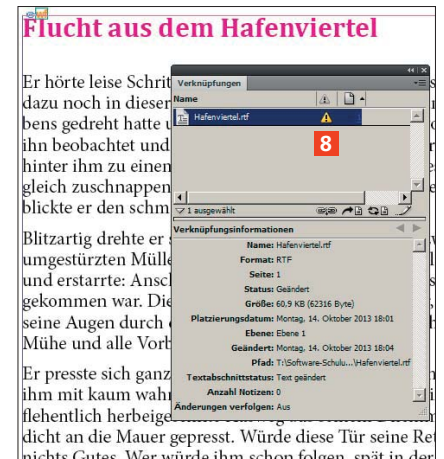
Sehr praktisch: Statt immer durch die Menüs zu klicken, weisen Sie ein Tastaturkürzel zu.



WordsFlow legt unabhängig von Ihren Voreinstellungen automatisch eine Verknüpfung an.



Wichtig: Legen Sie Formate an und wenden Sie diese im Dokument konsequent an.



Über Änderungen in der Word- bzw. Excel-Datei werden Sie wie gewohnt informiert.

Die grundsätzliche Idee hinter dem Plug-in ist folgende: Nach dem Platzieren soll es möglich sein, nach Änderungen in der Ursprungsdatei die Verknüpfung aktualisieren zu können, ohne dass die in InDesign getätigten Formatierungen verloren gehen. Der weitere Arbeitsablauf gestaltet sich daher wie folgt:

- 1 Platzieren Sie die Word- bzw. Excel-Datei über DATEI → WORDS-FLOW → PLACE WITH WORDSFLOW. InDesign erstellt automatisch eine Verknüpfung mit dieser Datei – wie bei Bildern und Grafiken auch.
- 2 Als optische Kennzeichnung, dass diese Verknüpfung von WordsFlow verwaltet wird, erscheint am linken oberen Rand des betreffenden Rahmens das spezielle Symbol 7.

- 3 Formatieren Sie nun den platzierten Text bzw. die platzierte Tabelle nach Ihren Wünschen. Verwenden Sie dazu möglichst flächendeckend Formate, also für Ihren Text Absatz- und Zeichenformate und für Ihre Tabellen Tabellen- und Zellenformate. Das ermöglicht ein konsistentes Erscheinungsbild und hält Sie flexibel bei eventuellen späteren Änderungen am Layout.

- 4 Während Sie an der Formatierung arbeiten, kann jemand anderes an der Word- bzw. Excel-Datei inhaltlich weiterarbeiten. Dies wird Ihnen in InDesign wie gewohnt im Verknüpfungen-Bedienfeld angezeigt 8.

- 5 Zum Aktualisieren der Verknüpfung rechtsklicken Sie wie gewohnt auf den Eintrag im

Verknüpfungen-Bedienfeld und wählen VERKNÜPFUNG AKTUALISIEREN. Und jetzt spielt WordsFlow seine eigentliche Stärke aus, indem es sozusagen ein »intelligentes Aktualisieren« durchführt: Die in Word bzw. Excel geänderten Inhalte werden in Ihrer InDesign-Datei aktualisiert, die Formatierungen jedoch, die Sie in InDesign bereits vorgenommen haben, bleiben erhalten.

Fazit

Dieses Plug-in ist buchstäblich die Rettung für jeden, der in einen verteilten Arbeitsablauf mit Word-/Excel-Dateien einerseits und InDesign-Dateien andererseits eingebunden ist. Beim Aktualisieren von geänderten Dateien spielt das Plug-in seine eigentliche Stärke aus, indem es die inhaltlichen Änderungen aktualisiert, das Layout jedoch unverändert lässt.

Plug-in-Info

Hersteller: EM Software
 Preis: zzt. 200 US-\$/Lizenz
 Download und Bezug von:
www.emsoftware.com

Hinweise zur Benutzung der Tabelle „Standortliste BW“	
Tabelleninhalt:	Liste mit den Standorten aller, an den öffentlichen beruflichen Schulen in Baden-Württemberg, vorhandenen Schularten
Datenbasis:	Offizielle Datenbank: "ADBMKS"
Auswahl gewünschter Daten:	In den Zellen der Zeile 1 erscheinen in der unteren rechten Ecke die Betätigungsknöpfe der aktivierbaren Filter . Diese Filter verändern die Tabelle in ihrem Inhalt nicht , sie blenden aber nicht erwünschte Inhalte aus.

Auch Excel-Dateien können von WordsFlow platziert und für spätere Aktualisierungen verwaltet werden. Wenn Sie mit OpenOffice Calc arbeiten, müssen Sie Ihr Arbeitsblatt vorher als Excel-Datei speichern.