

Verknüpfte Dateien in bestimmtem Ordner sammeln

Schnelle Lösung ►

- 1 Wählen Sie alle Verknüpfungen im Verknüpfungen-Bedienfeld aus.
- 2 Klicken Sie sie mit der rechten Maustaste/mit gedrückter CTRL-TASTE an und wählen Sie VERKNÜPFUNG(EN) KOPIEREN NACH.

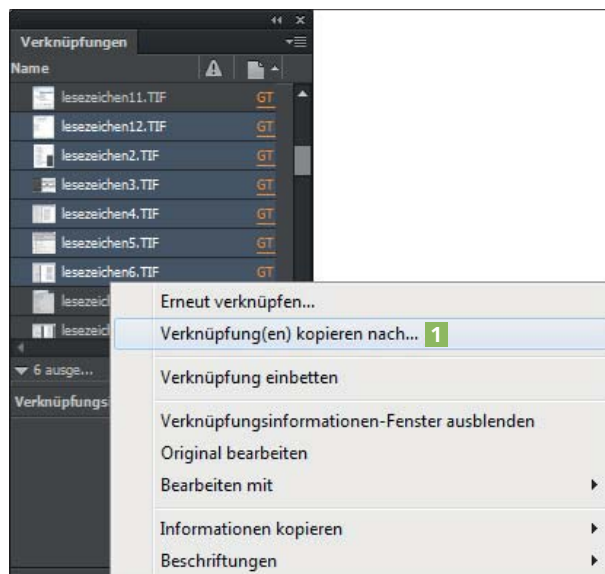
Ausführliche Lösung ►

InDesign bietet eine häufig übersehene Funktion, mit der Sie alle mit einem Dokument verknüpften Dateien in einen bestimmten Ordner kopieren können. Auf diese Weise können Sie Ihre Arbeit sehr praktisch organisieren. Zwar könnten Sie auch den Befehl DATEI → VERPACKEN verwenden, um alle mit Ihrem Dokument verknüpften Dateien an einem einzigen Ort zu speichern, jedoch erhalten Sie dabei zusätzlich eine Dokumentkopie und einen Ordner mit den verwendeten Schriften. Geht es Ihnen wirklich nur darum, die mit Ihrer InDesign-Datei verknüpften Dateien an einem einzigen Ort zu sammeln, ist die folgende Vorgehensweise viel praktischer.

Dokument öffnen

- 1 Öffnen Sie das Dokument, dessen verknüpfte Dateien Sie an einem zentralen Ort speichern möchten.

Abb. 1 Wählen Sie alle Verknüpfungen aus, die Sie an einem zentralen Ort speichern möchten, und wählen Sie aus dem Bedienfeldmenü des Verknüpfungen-Bedienfelds den Befehl VERKNÜPFUNG(EN) KOPIEREN NACH.



- 2 Zeigen Sie das Verknüpfungen-Bedienfeld an und wählen Sie alle Verknüpfungen aus, indem Sie zuerst die erste anklicken, dann die UMSCHALT-TASTE gedrückt halten und auch die letzte anklicken.

Verknüpfungen kopieren nach

- 3 Klicken Sie mit der rechten Maustaste/mit gedrückter CTRL-TASTE, um das Kontextmenü zu öffnen. Wählen Sie nun den Befehl VERKNÜPFUNG(EN) KOPIEREN NACH **1**.

Ordner auswählen

- 4 Im folgenden Dialogfeld steuern Sie den Ordner an, in den die verknüpften Dateien kopiert werden sollen. Anschließend klicken Sie auf die Schaltfläche ORDNER AUSWÄHLEN.

Verknüpfungen im Verknüpfungen-Bedienfeld

- 5 Das Dialogfeld wird daraufhin geschlossen. Auch wenn es scheint, als sei nichts passiert – InDesign hat sämtliche verknüpften Dateien in den von Ihnen angegebenen Ordner kopiert und die Verknüpfungen im Verknüpfungen-Bedienfeld entsprechend aktualisiert, sodass sie nun auf die Dateien im neuen Ordner verweisen.

Verpacken-Befehl

Dies ist auch der Hauptunterschied und ein großer Vorteil gegenüber dem VERPACKEN-Befehl: Nachdem Sie diesen gewählt haben, arbeiten Sie trotzdem