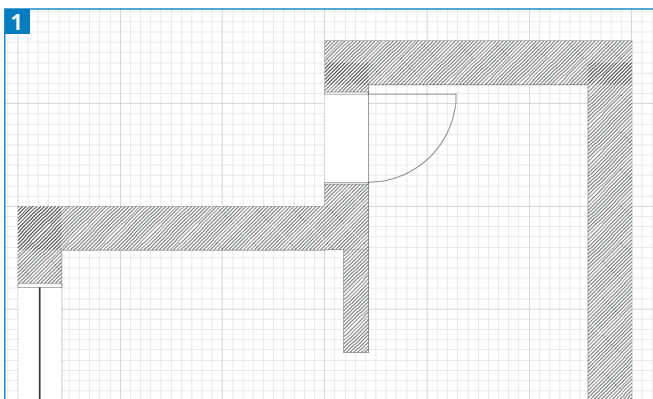


Mit Illustrator ein Haus planen

Dokument einrichten	51
Vorlagen herstellen	52
Wände schieben	55
Schraffur anlegen	56

Das Plug-in CADtools (s. den Beitrag in »Illustrator Service« Ausgabe 26) hat neben vielen nützlichen CAD-Werkzeugen eine Funktionsgruppe, die Sie verwenden können, um Häuser zu planen. Es lassen sich damit Wände ziehen, Türen und Fenster setzen, und das Beste ist: Es entstehen komplette Objekte, Wände besitzen eine einmal definierte Stärke, alles lässt sich präzise messen und bleibt editierbar. Sie können Ihre Wände jederzeit wieder verschieben.

Das Plug-in kostet aber fast 300 \$, das ist zugegebenermaßen viel, wenn Sie nur mal einen Plan zeichnen möchten. Wie weit kommen wir also mit Illustrators Bordmitteln? **1**



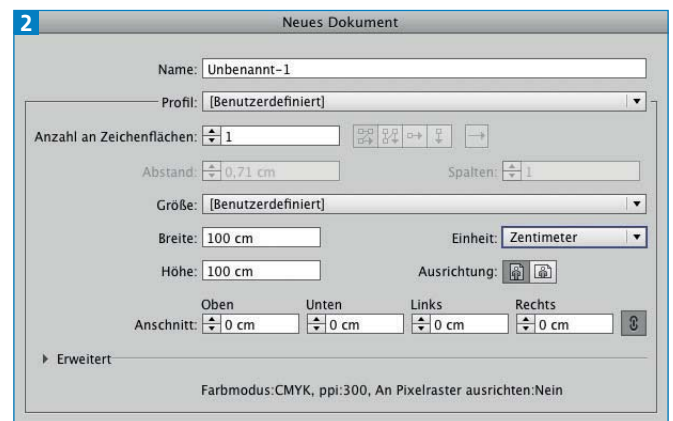
Das Ergebnis des Workshops

Dokument einrichten

Illustrator besitzt gewisse Grenzen bereits beim Einrichten des Dokuments: Die maximale Größe des Dokuments ist eingeschränkt (auf etwa 6 × 6 m) und es lässt sich kein Maßstab in den Bemaßungen einstel-

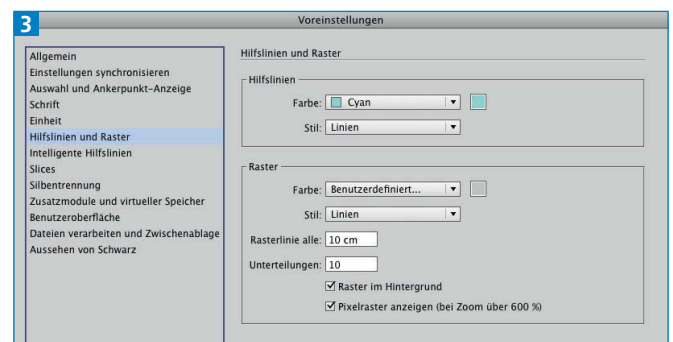
len. Sie müssen also in einem Maßstab arbeiten, den Sie bequem im Kopf überblicken können.

1 Erstellen Sie ein neues Dokument auf der Basis des Dokumentprofils DRUCK. Als Maßeinheit können Sie hier ZENTIMETER wählen. Ändern Sie die Größe der Zeichenfläche auf 100 × 100 cm. Bestätigen Sie mit **OK** **2**.



Neues Dokument erstellen

2 Im nächsten Schritt nehmen Sie sich die VOREINSTELLUNGEN → HILFSLINIEN UND RASTER vor, um das Dokumentraster einzurichten. Stellen Sie RASTERLINIEN ALLE 10 CM mit 10 UNTERTEILUNGEN ein **3**.



Raster einrichten



Download

Die Beispieldokumente zu diesem Beitrag finden Sie zum Download unter www.mev-medien.de/dateien/ila/ilaaktuell29.zip im Ordner AKTUELL/HAUSBAU.