

- Fahrstuhl
- Treppenhaus
- Flur
- Standort
- P Feuerlöscher
- ← → Fluchtweg

Konstruierte Grafik – AutoCAD trifft Illustrator

ZIP

AutoCADs Denkweise	27
Dateien in AutoCAD vorbereiten	29
Verhalten beim DWG-Import	29
Geschossplan importieren	31
Farben für Druck anpassen	35
Fluchtwegplan anlegen	36
Einzelobjekte kolorieren	39

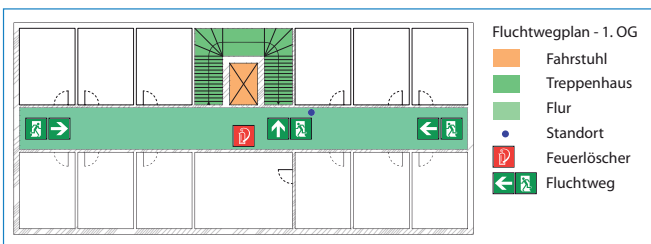
AutoCADs Denkweise

Im ersten Abschnitt werden Sie einen Einblick in die Denk- und Arbeitsweise von AutoCAD bekommen. Viele Befehle funktionieren nahezu identisch, das erleichtert durchaus die Kommunikation zwischen Grafiker und Ingenieur **1**.

Modell und Layout

In Illustrator sind Sie es gewohnt, direkt das Layout im Maßstab 1:1 anzulegen. In AutoCAD sind Konstruktion und Planausgabe getrennt, denn die Modelle können theoretisch unendlich groß sein. Die Konstruktion erfolgt aber immer in den Originalmaßen, kann also in jeder erdenklichen Einheit vorliegen. Allgemein spricht man daher von Zeichnungseinheiten und definiert innerhalb des Projekts, welche reale Einheit sich dahinter verbirgt.

Gebäude, Maschinen, Infrastruktur – CAD-Software betritt die Bühne, wenn der Ingenieur entwirft. Hauptvertreter und Branchenstandard ohne spezielle Ausrichtung ist dabei Autodesk AutoCAD. Doch trotz der konstruktiven Vorzüge ist häufig eine Datenaufbereitung, z.B. für den Offset-Druck, nötig. In diesem Workshop werden sie daher lernen, wie Sie mit 2D-CAD-Daten aus AutoCAD im Illustrator verfahren, um damit einen Fluchtwegplan zu erstellen.



Der Fluchtwegplan aus den CAD-Konstruktionsdaten

Maßstabsliste für typische Bereiche		
Branche	Einheit	Maßstab bzgl. mm
Architektur	cm, m	1:10, 1:1000
Maschinenbau	mm	1:1
Tiefbau	m	1:1000

Je nachdem, aus welcher Branche die Datei stammt, können somit unterschiedliche Einheiten und Größen vorliegen. Die Tabelle gibt einen Überblick über die typischen Einheiten der Branchen.

1

Objektfänge, Reihe statt Transformieren, Eigenschaftenfenster in AutoCAD. Illustrator und AutoCAD: Wer das eine schätzt, wird das andere lieben. Selbst Befehle wie STRG + ENTER zum Schließen von Textfeldern funktionieren