

# Grundeinstellungen in Adobe Acrobat

## Wie rufe ich die Grundeinstellungen auf?

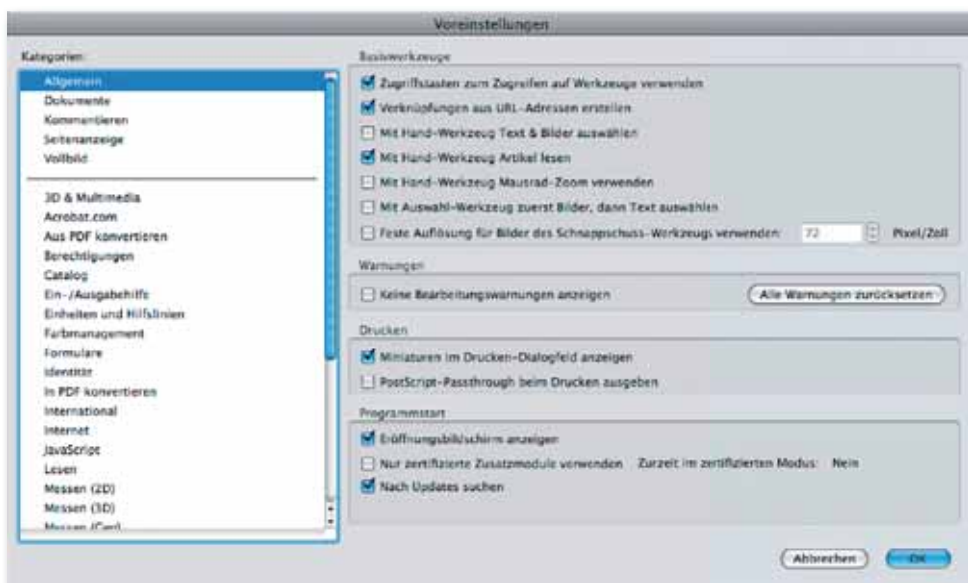
Über das Programm ADOBE ACROBAT PRO bzw. PRO EXTENDED nehmen Sie die Aufbereitung und Kontrolle selbst erstellter oder gelieferter PDF-Dokumente vor. Um die Aufbereitung und Kontrolle problemlos durchführen zu können, sollten Sie zuerst einen Blick auf die Grundeinstellungen werfen und diese Ihren Bedürfnissen entsprechend anpassen. In diesem Kapitel werden die wichtigsten Grundeinstellungen beschrieben, die sowohl für die Prüfung und Bearbeitung von PDF-Dokumenten für die Druckindustrie als auch für die Bearbeitung von PDF-Dokumenten für digitale Medien, also CD-ROM-Produktion oder PDF-Dokumente, die im Internet veröffentlicht werden, von Bedeutung sind.

Starten Sie das Programm ADOBE ACROBAT PRO bzw. PRO EXTENDED. Um die Standardeinstellungen für das Programm festzulegen, wählen Sie den Menübefehl ACROBAT → VOREINSTELLUNGEN (MACINTOSH) bzw. BEARBEITEN → VOREINSTELLUNGEN (WINDOWS).

Im Fenster VOREINSTELLUNGEN sind die einzelnen Kategorien – mit Ausnahme der Kategorien ALLGEMEIN, DOKUMENTE, KOMMENTIEREN, SEITENANZEIGE und VOLLBILD – in der linken Fensterliste alphabetisch sortiert. Wenn Sie eine Kategorie in der Liste auswählen, werden die dazugehörigen Optionen im rechten Bereich des Fensters angezeigt.

## Wie stelle ich die Kategorie »Allgemein« richtig ein?

In der Kategorie ALLGEMEIN legen Sie die Grundeinstellungen für die Basiswerkzeuge, die Warnmeldungen, das Drucken und den Programmstart fest.



Um die Acrobat-Werkzeuge über Tastaturbefehle wechseln bzw. auswählen zu können, schalten Sie die Option ZUGRIFFSTASTEN ZUM ZUGREIFEN AUF WERKZEUGE VERWENDEN ein. Um das jeweilige Tastaturkürzel der einzelnen Werk-

## Korrekte Voreinstellungen definieren

## Grundeinstellungen aufrufen

### ! Hinweis

Wurden zusätzliche Plug-ins installiert, für die eigene Grundeinstellungen festgelegt werden können, wird der Befehl Voreinstellungen durch ein Untermenü erweitert. In diesem Fall wählen Sie den Befehl ACROBAT → VOREINSTELLUNGEN → ALLGEMEIN (Macintosh) bzw. BEARBEITEN → VOREINSTELLUNGEN → ALLGEMEIN (Windows).

## Kategorie Allgemein

In der Kategorie »Allgemein« werden Einstellungen zum Umgang mit den Basiswerkzeugen, den angezeigten Warnmeldungen, dem direkten Drucken von PDF-Dokumenten aus Acrobat und dem Programmstart festgelegt.

## Zugriffstasten zum Zugreifen auf Werkzeuge verwenden