

# Graustufendokumente vorbereiten und ausgeben

Graustufendokument erstellen

## Wie erstelle ich in InDesign bis zur Version CS5.5 ein Graustufendokument?

Schnelle Lösung ►



Ausführliche Lösung ►

Seit Langem wünschen sich InDesign-Anwender, Graustufendokumente direkt aus dem Programm heraus zu exportieren. Mit der Version CS6 hat Adobe diesen Wunsch den InDesign-Anwendern erfüllt: Sie können ihre Dokumente nun in Graustufen voranzeigen und dann als Graustufen-PDF-Dokument exportieren.

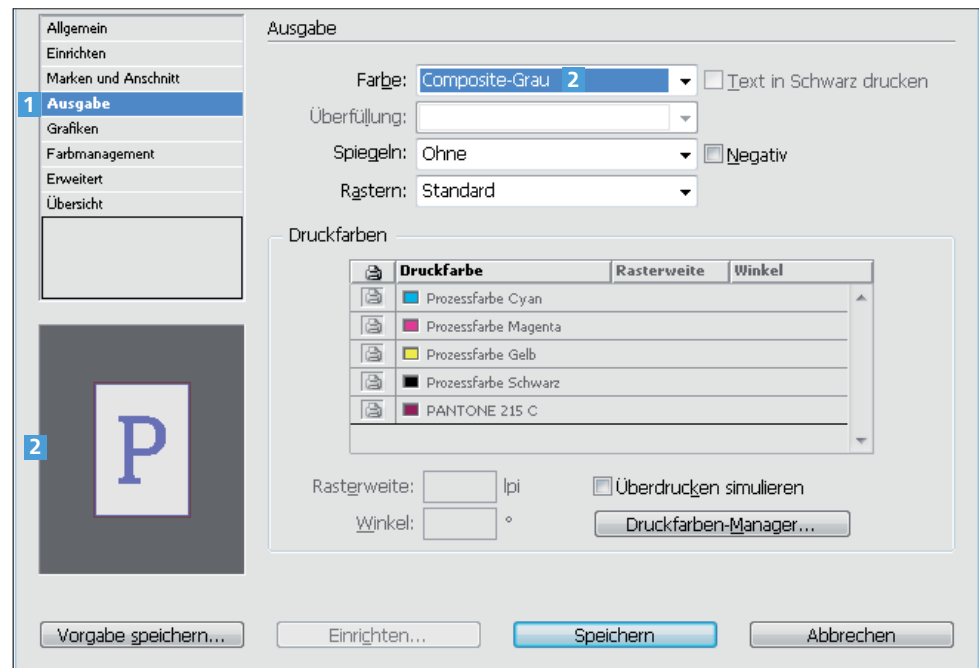
Wenn Sie über InDesign bis zur Version CS5.5 verfügen, verfahren Sie auf die herkömmliche Weise:

Datei als Adobe-PDF drucken

**1** Da es über den Befehl DATEI → EXPORTIEREN bis zur Version CS5.5 keine Möglichkeit gibt, ein Graustufendokument zu exportieren, bietet sich der Befehl DATEI → DRUCKEN an. Als Drucker wählen Sie ADOBE PDF.

**2** Aktivieren Sie die Kategorie AUSGABE **1** und wählen Sie aus dem Pull-down-Menü FARBE die Option COMPOSITE-GRAU **2**.

**Abb. 1** Dokumente ohne platzierte EPS- oder PDF-Dateien können Sie über den Drucken-Dialog als Graustufen-PDF ausgeben.



**3** Nehmen Sie die übrigen Einstellungen wie gewünscht vor und klicken Sie auf SPEICHERN. Wählen Sie DATEINAME und SPEICHERORT und klicken Sie erneut auf SPEICHERN, um das PDF-Dokument auszugeben.