

EPUB-Export aus InDesign CS6

EPUB-Export vorbereiten

Neuerungen für den EPUB-Export

Wie bereite ich mein Dokument auf den EPUB-Export aus InDesign CS6 vor?

InDesign CS6 hat einige Neuerungen für den EPUB-Export gebracht, auf die wir in diesem Artikel eingehen möchten. Einige sind gut gelungen, andere haben eher für Verärgerung bei den InDesign-Nutzern gesorgt.

Die grundsätzliche Vorgehensweise beim Aufbau und bei der Vorbereitung von für den EPUB-Export bestimmten Dateien hat sich nicht geändert.

Vorbereitung

Kapitel als einzelne Dokumente anlegen

Wichtig ist nach wie vor, dass Sie

- die einzelnen Kapitel Ihres EPUB-Buchs als einzelne Dokumente anlegen und diese in einer Buchdatei zusammenfassen bzw. ein eigenes Absatzformat definieren, bei dem die Seiten im EPUB umbrochen werden sollen,

Objekte anordnen

- alle Objekte in einer klar erkennbaren Reihenfolge anordnen und das gesamte Dokument in einer einzigen Textkette aus verknüpften Textrahmen anlegen und

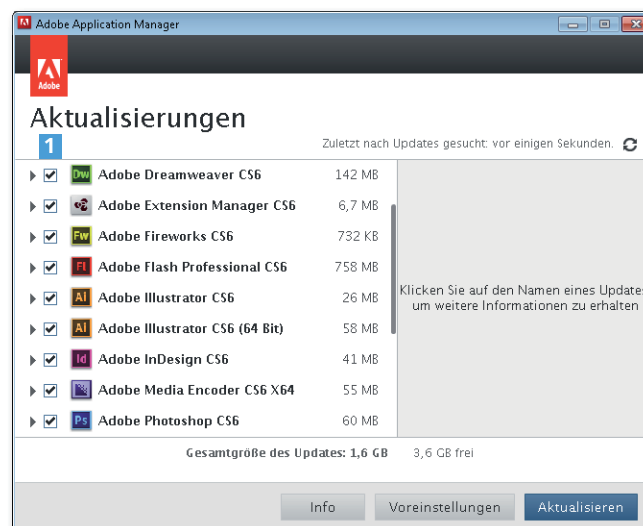
Bilder im Text verankern

- alle Bilder im Text verankern.

Update herunterladen

Adobe hat ein Update herausgebracht, das einige den EPUB-Export betreffende Bugs in InDesign CS6 beheben soll. Falls noch nicht geschehen, sollten Sie dieses Update herunterladen, bevor Sie EPUB-Dokumente aus InDesign CS6 exportieren. Gehen Sie dazu folgendermaßen vor:

Abb. 1 Der Adobe Application Manager zeigt Ihnen, für welche Adobe-Produkte Updates verfügbar sind. Mit einem Klick auf AKTUALISIEREN installieren Sie die ausgewählten (mit einem Häkchen versehenen) Updates.



1 Wählen Sie HILFE → AKTUALISIERUNGEN.

2 Nun werden alle Adobe-Programme aufgelistet **1**, für die Aktualisierungen verfügbar sind. Über die Kontrollkästchen vor den Anwendungsnamen können Sie entscheiden, für welche Programme Sie die verfügbaren Aktualisierungen herunterladen möchten.

Aktualisierungen auswählen

Aktualisierungen installieren

3 Klicken Sie auf AKTUALISIEREN, um den Vorgang zu starten. Die entsprechenden Dateien werden vom Adobe-Server heruntergeladen und im Anschluss installiert.