

Seiten einfügen und entnehmen

Seiten einfügen	Seite 1
Seiten entnehmen	Seite 3
PDF in Einzelseiten aufsplitten	Seite 5

Übersicht



Einzelne Seiten oder auch alle Seiten eines PDF-Dokuments können mithilfe der Piktogramme von einem Dokument in ein anderes Dokument verschoben werden. Sollen mehrere komplette PDF-Dokumente zu einem einzigen Dokument zusammengefasst werden, steht in Acrobat der Befehl **Seiten einfügen** zur Verfügung.

Über den Befehl **Seiten entnehmen** können einzelne oder mehrere zusammenhängende Seiten aus einem PDF-Dokument herausgelöst und als neues PDF-Dokument gespeichert werden. Hierbei können die herausgelösten Seiten gleichzeitig im Originaldokument gelöscht werden. Seit **Acrobat 7 Professional** können alle Seiten eines Dokuments über den Befehl **Seiten entnehmen** gleichzeitig als Einzelseiten gespeichert werden.

Dokumente neu zusammenstellen

Seiten entnehmen

Seiten einfügen

Um einzelne PDF-Dokumente zu einem einzigen Dokument zusammenzufassen, verwenden Sie den Befehl **Seiten einfügen**. Hierbei wird immer ein komplettes PDF-Dokument dem aktuell geöffneten Dokument hinzugefügt.

Im nachfolgenden Beispiel sollen die Dokumente **6SB-EIN-1.pdf** und **6SB-EIN-2.pdf** zu einem Gesamt-PDF-Dokument zusammengefasst werden.

1. Öffnen Sie das Dokument **6SB-EIN-1.pdf** aus dem Verzeichnis **Beispiele/6SB_EIN**, welches sich auf der mitgelieferten CD befindet.
2. Wählen Sie den Menübefehl **Dokument > Seiten einfügen...**. Den Befehl können Sie auch über die Navigationsregisterkarte **Seiten**, welche sich am linken Bildschirmrand des Acrobat-Fensters befindet, über das Palettenmenü aufrufen.

Seiten einfügen

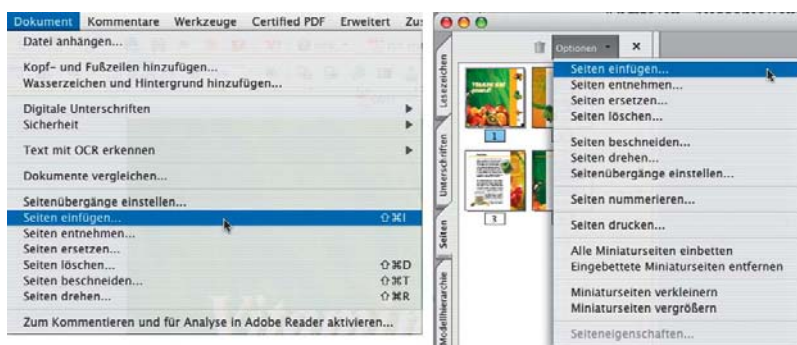


CD: PDF_Vol_17

Pfad: Beispiele/6SB_EIN

Datei: 6SB-EIN-1.pdf

6SB-EIN-2.pdf



Der Befehl „Seiten einfügen“ kann über das Dokumentmenü oder das Navigationsfenster „Seiten“ ausgewählt werden.