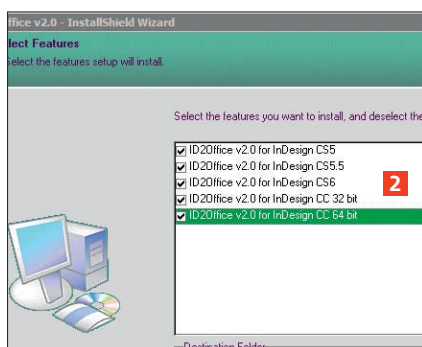


Von InDesign nach Word oder PowerPoint: das Plug-in »ID2Office 2.0« von Recosoft

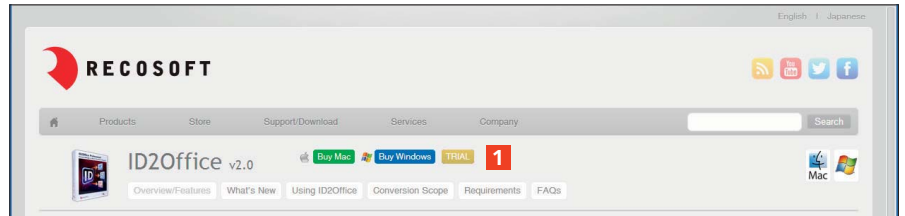
Der Weg angelieferter Daten von MS Word nach InDesign ist Ihnen bestens bekannt – InDesign hat sowohl für .DOC- und .DOCX- als auch für .RTF-Dateien einen leistungsstarken Importfilter. PowerPoint-Folien werden gewöhnlich als PDF-Datei abgespeichert und als solche in InDesign platziert. Für den entgegengesetzten Weg, also von InDesign nach Word oder PowerPoint, ist jedoch kein Exportfilter vorhanden. Diese Lücke schließt das Plug-in »ID2Office« der japanischen Firma Recosoft, das InDesign-Dateien in DOCX-Dateien für Word ab der Version 2007 sowie in PPTX-Dateien für PowerPoint ab der Version 2007 konvertieren kann.

Die Demoversion zum Ausprobieren können Sie sich von der Website des Herstellers, www.recosoft.com, kostenlos herunterladen **1**. Sie erhalten eine ausführbare Datei, die ein sehr übersichtliches Installationsprogramm startet **2**. Anschließend müssen Sie InDesign erneut starten.

Das Plug-in hat nur einen neuen Menübefehl eingefügt, diesen aber an gleich zwei Stellen: einmal

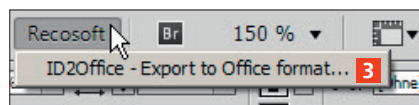


Sehr übersichtlich: Das Installationsprogramm lässt Sie die InDesign-Version(en) aussuchen.



Von der Webseite des Herstellers können Sie Demoversion (TRIAL) zum Testen herunterladen.

unter DATEI → EXPORT TO OFFICE FORMAT und ein weiteres Mal unter RECOSOFT → ID2OFFICE – CONVERT TO OFFICE FORMAT **3**.



Spartanisch, aber vollkommen ausreichend: Nur ein einziger Menübefehl ist notwendig.

ID2Office geht bei der Konvertierung mit den einzelnen Komponenten Ihrer InDesign-Datei wie folgt vor: Text wird einschließlich der entsprechenden Rahmen in Word- bzw. PowerPoint-Positionsrahmen konvertiert. Sehr positiv: Bei der Konvertierung nach Word bleiben

Ihre Absatz- und Zeichenformate erhalten, sodass Sie in Word genauso weiterschreiben können wie vorher in InDesign **4**.

Ausdrücklich nicht empfohlen wird seitens des Herstellers das Verwenden von »Inline«-Grafiken in InDesign, also verankerten Grafiken, die im Textfluss wie ein Buchstabe mitlaufen. Mit diesen gebe es bei der Konvertierung momentan noch einige Probleme.

Ihre InDesign-Tabellen werden in Word-Tabellen umgesetzt **5**. Dabei gehen allerdings die zuvor erwähnten Grafiken verloren, die in Ta-



Eine einfache Seite in InDesign (oben) und das konvertierte Ergebnis in Word (unten)

